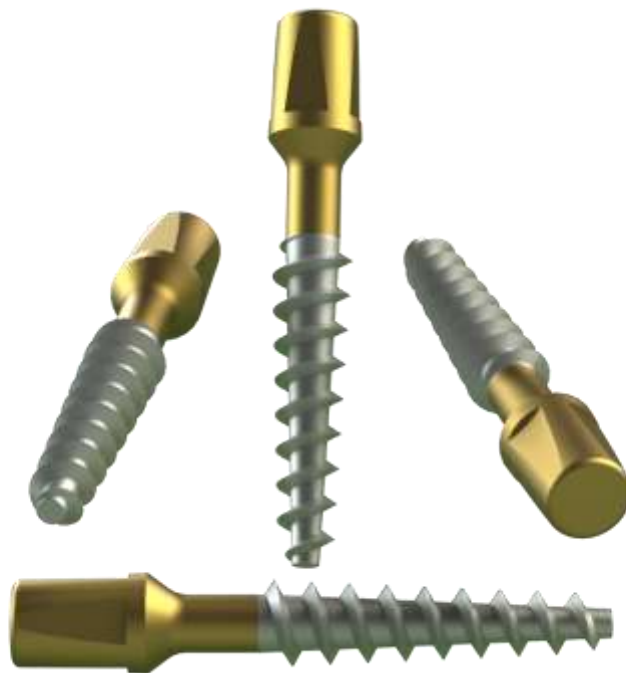




CATALOGO



SISTEMA DE IMPLANTES ISIS RG

La constante demanda de los pacientes por recibir tratamientos integrales que involucran las diferentes áreas de la odontología nos ofrece a los odontólogos la oportunidad de ampliar nuestro catálogo de servicios incluyendo las rehabilitaciones con implantes.

El principal objetivo para el estudio del sistema de implantes ISIS RG es facilitar al profesional de la odontología una variedad de oportunidades de mejora fundamentales, acercando el conocimiento y desarrollo de las técnicas utilizadas para la implantología moderna, las cuales nos facilitan a los Odontólogos tener la tranquilidad de poder ofrecer a nuestros pacientes tratamientos con enfoque integral, rehabilitaciones soportadas con implantes, seguras, eficientes y simples en su técnica.

FUNDAMENTO SISTEMA DE IMPLANTES ISIS RG

I: **INTEGRAR****:** La gran mayoría de odontólogos contemporáneos ofrecen y tienen los conocimientos básicos necesarios para realizar tratamientos controlados a sus pacientes como son, endodoncias, cirugía oral básica, prótesis fija y removible; la rehabilitación con Implantes ISIS RG está diseñada para incluirse en los tratamientos controlados posibles a ofrecer a sus pacientes.

S: **SISTEMATIZAR****:** Todos los procesos que realizan los odontólogos en los tratamientos generales para sus pacientes tienen una serie de pasos y orden lógico que garantiza el éxito en los procedimientos, por esta razón hemos incluido este enfoque dentro del Sistema de Implantes ISIS RG para los tratamientos implantológicos.

I: ** IMPLANTAR****:** Una vez integrado a sus conocimientos generales el Sistema de Implantes ISIS RG el odontólogo tendrá la facilidad de introducir en su rutina diaria los tratamientos de rehabilitación implatosoportadas a sus pacientes de una forma segura y confiable.

S: ** SIMPLIFICAR****:** Es necesario garantizar el éxito de los tratamientos odontológicos para los pacientes, por tal razón, las técnicas del Sistemas de Implantes ISIS RG están diseñadas de manera simple y sencilla facilitando el apoyo al profesional odontológico.

CARACTERISTICAS IMPLANTE ISIS RG

El Implante ISIS RG Monoblock tiene características en su diseño que nos ofrece una excelente estabilidad primaria, combinado con las cualidades necesarias para proteger las estructuras de los tejidos adyacentes al facilitar una colocación mínimamente invasiva:

- ✓ Fabricado en Titanio Puro grado V.
- ✓ Estéril en radiación Gamma.
- ✓ Un solo modelo de Implante para los diferentes tipos de hueso (I,II, III, IV).
- ✓ Alta estabilidad primaria.
- ✓ Perfil de roscas autoroscante y perforante.
- ✓ Mayor sellado biológico.

Presentación en diámetros 3.25, 3.75 y largos de 7, 10, 13 mm.

← \varnothing →



L

Ø 3.25	
LARGO (mm)	CODIGO
7	RG040507
10	RG040510
13	RG040513

Ø 3.75	
LARGO (mm)	CODIGO
7	RG040407
10	RG040410
13	RG040413

CARACTERISTICAS IMPLANTE ISIS RG

El Implante ISIS RG tiene características en su diseño que nos ofrece una excelente estabilidad primaria, combinado con las cualidades necesarias para proteger las estructuras de los tejidos adyacentes:

- ✓ Fabricado en Titanio Puro grado IV.
- ✓ Estéril en radiación Gamma.
- ✓ Un solo modelo de Implante para los diferentes tipos de hueso (I,II, III, IV).
- ✓ Alta estabilidad primaria.
- ✓ Conexión interna hexagonal y cono morse proporcionando mayor resistencia mecánica.
- ✓ Precisión de ensamble en su conexión interna con los aditamentos protésicos, asegurando resistencia a los esfuerzos axiales y transversales.
- ✓ Perfil de roscas combinadas (autoroscante y condensadora).
- ✓ Misma conexión protésica en todas las medidas (simplifica el número de aditamentos).
- ✓ Cuello con micro roscas sincronizadas con el perfil de roscas combinadas y superficie reductora para promover el crecimiento óseo en la zona crestal.
- ✓ Las micro roscas aportan un anclaje mecánico, reforzando la estabilidad del implante y la estimulación controlada en la zona crítica del cuello soportando la mayor parte de las fuerzas masticatorias.
- ✓ Mayor sellado biológico.

Presentación en diámetros 3.75, 4.25, 4.75 mm y largos de 7, 10, 13 mm.



Ø 3.75	
LARGO (mm)	CODIGO
7	RG040007
10	RG040010
13	RG040013

Ø 4.25	
LARGO (mm)	CODIGO
7	RG040107
10	RG040110
13	RG040113

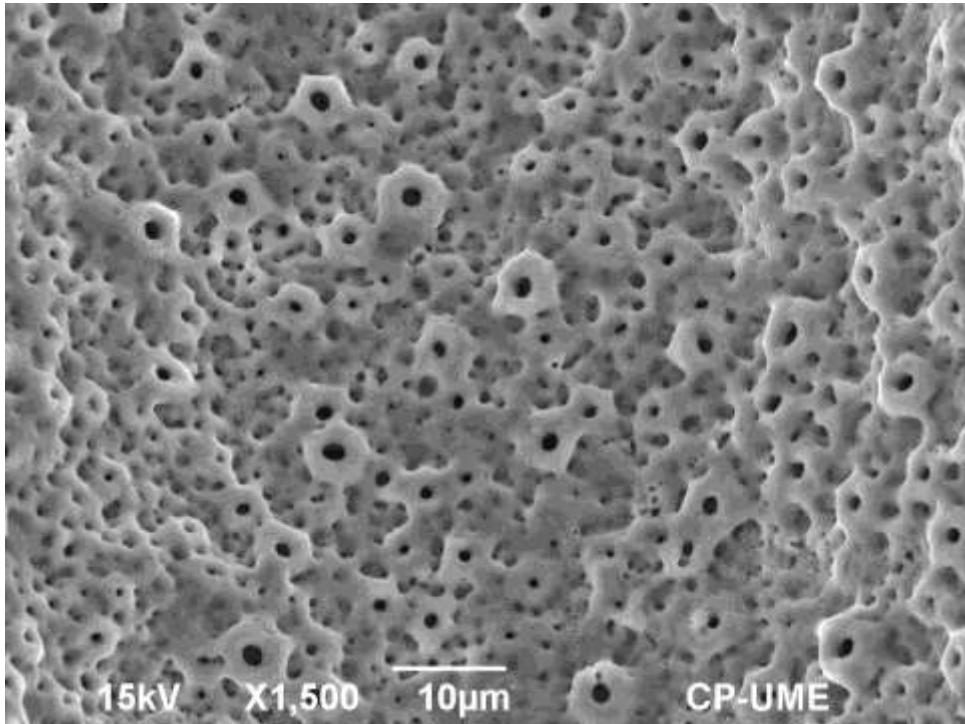
Ø 4.75	
LARGO (mm)	CODIGO
7	RG040207
10	RG040210
13	RG040213

TRATAMIENTO DE SUPERFICIE

El nuevo tratamiento de superficie Bio-Cap del implante ISIS RG consiste en un tratamiento anódico de electrodeposición que genera una matriz de Óxido de Titanio enriquecida con Calcio y Fósforo (Ratio 1.8- Simil HA-Hueso) con una porosidad singular que le confiere óptimas características bio-activas, anticorrosivas, biocompatibles y de oseointegración brindando mayor seguridad y eficiencia a los implantes.

Ventajas:

- ✓ Reducción de los tiempos de carga.
- ✓ Mayor eficacia en situación extremas.
- ✓ Disminución del riesgo de fracaso temprano.
- ✓ Crecimiento óseo y estabilidad mecánica inicial.
- ✓ Seguridad de elementos no contaminantes.



SIMPLIFICACIÓN FRESADO SISTEMA ISIS RG

Características Fresa cónica.

- ✓ Fabricada en acero inoxidable quirúrgico.
- ✓ Marcaciones con láser.
- ✓ Utilizada para la preparación específica del alveolo para la instalación de cada medida del implante ISIS RG.



Ø 3.75

LARGO (mm)	CODIGO
7	RG030000
10	RG030100
13	RG030200

Ø 4.25

LARGO (mm)	CODIGO
7	RG030300
10	RG030400
13	RG030500

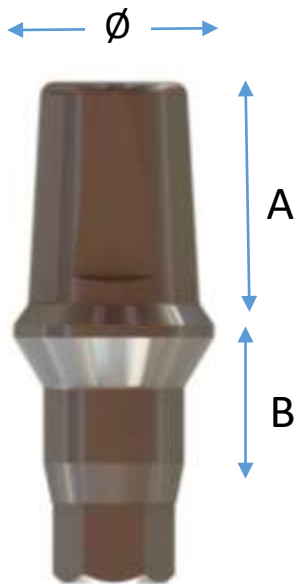
Ø 4.75

LARGO (mm)	CODIGO
7	RG030600
10	RG030700
13	RG030800

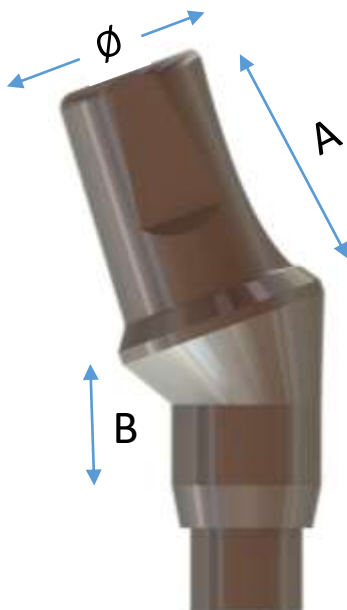
ADITAMENTOS PROTÉSICOS

Características Aditamentos Protésico:

Misma conexión protésica en todas las medidas (simplifica el número de aditamentos).



POSTE MULTIFUNCIÓN	
ϕ 4.0	
ALTURA A (5 mm)	
ALTURA B (mm)	CODIGO
1.5	RG080000
2.5	RG080010
3.5	RG080020
4.5	RG080030



POSTE ANGULADO 20°	
ϕ 4.0	
ALTURA A (5 mm)	
ALTURA B (mm)	CODIGO
1.5	RG080100
2.5	RG080101

ADITAMENTOS PROTESICOS



SOPORTE DIGITAL	
LARGO (mm)	CODIGO
11	RG080800

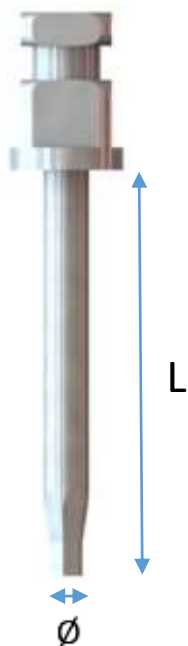


ADAPTADOR TRANSPORTADOR	
LARGO (mm)	CODIGO
17	RG080700



TRANSPORTADOR	
LARGO (mm)	CODIGO
5	RG080600

ADITAMENTOS PROTESICOS



LLAVE HEXAGONAL

Ø 1.2

LARGO (mm)

CODIGO

18

RG080500



ANALOGO

Ø

CODIGO

Universal

RG081000



TORNILLO PASANTE

Ø

CODIGO

1.6

RG080300